

Distribució territorial del nivell de renda 2017

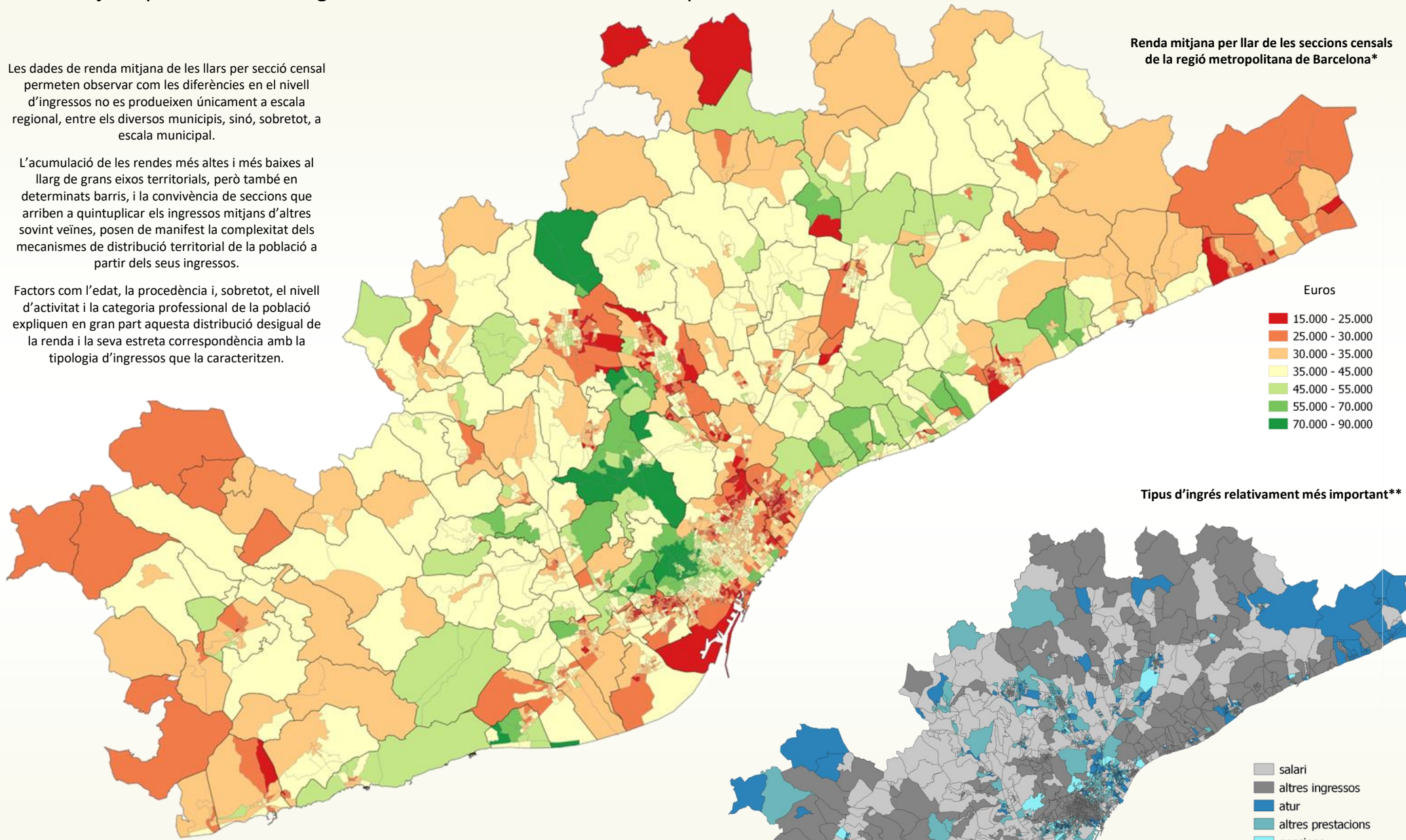
Renda mitjana per llar i font d'ingressos de les seccions censals metropolitanades

Les dades de renda mitjana de les llars per secció censal permeten observar com les diferències en el nivell d'ingressos no es produeixen únicament a escala regional, entre els diversos municipis, sinó, sobretot, a escala municipal.

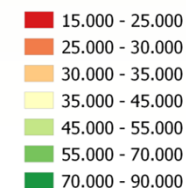
L'acumulació de les rendes més altes i més baixes al llarg de grans eixos territorials, però també en determinats barris, i la convivència de seccions que arriben a quintuplicar els ingressos mitjans d'altres sovint veïnes, posen de manifest la complexitat dels mecanismes de distribució territorial de la població a partir dels seus ingressos.

Factors com l'edat, la procedència i, sobretot, el nivell d'activitat i la categoria professional de la població expliquen en gran part aquesta distribució desigual de la renda i la seva estreta correspondència amb la tipologia d'ingressos que la caracteritzen.

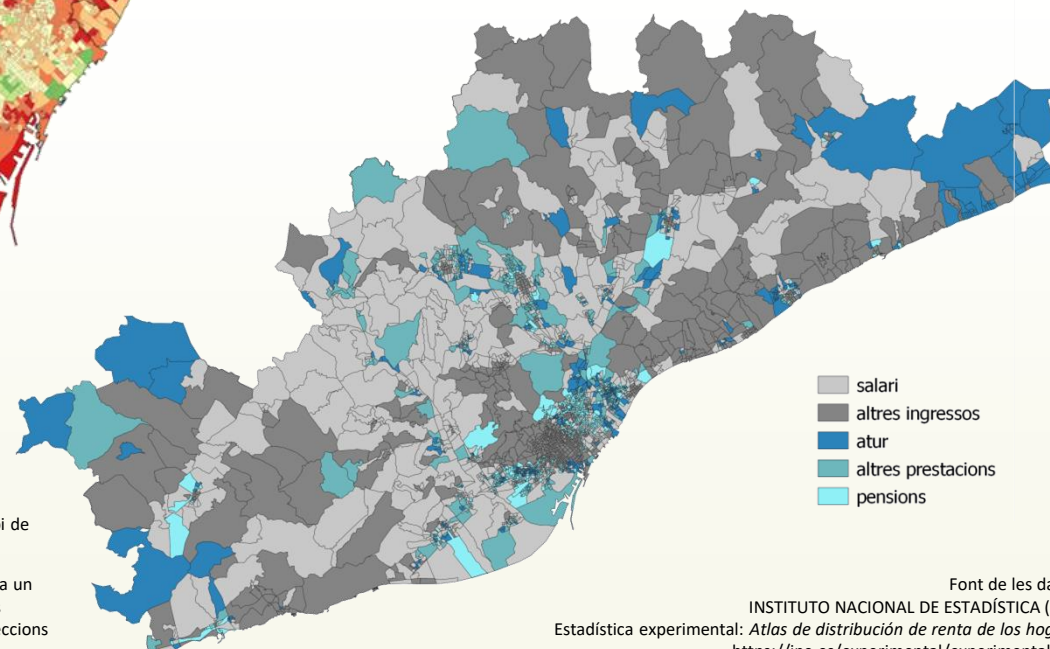
Renda mitjana per llar de les seccions censals de la regió metropolitana de Barcelona*



Euros



Tipus d'ingrés relativament més important**



*: Per tal de mantenir el secret estadístic en aquelles seccions amb població amb menys de 100 habitants, l'INE no ofereix informació per al municipi de Granera ni per a les setze seccions del districte 4 de Vilanova i la Geltrú, les quals han estat agrupades.

** : En termes absoluts, en totes les seccions el principal tipus d'ingrés és sempre el salari (una única secció, la 54 del districte 5 de Barcelona, mostra un percentatge d'altres ingressos lleugerament superior al de salaris: 36,9% i 32,9% respectivament). Ara bé, algunes mostren un pes relativament més important que d'altres en la resta de tipologies. Per identificar quina és la tipologia de renda relativament més important, s'han ordenat totes les seccions de major a menor per a cadascuna de les cinc categories de renda, i s'ha seleccionat aquella de les cinc en què ocupen la posició més alta.