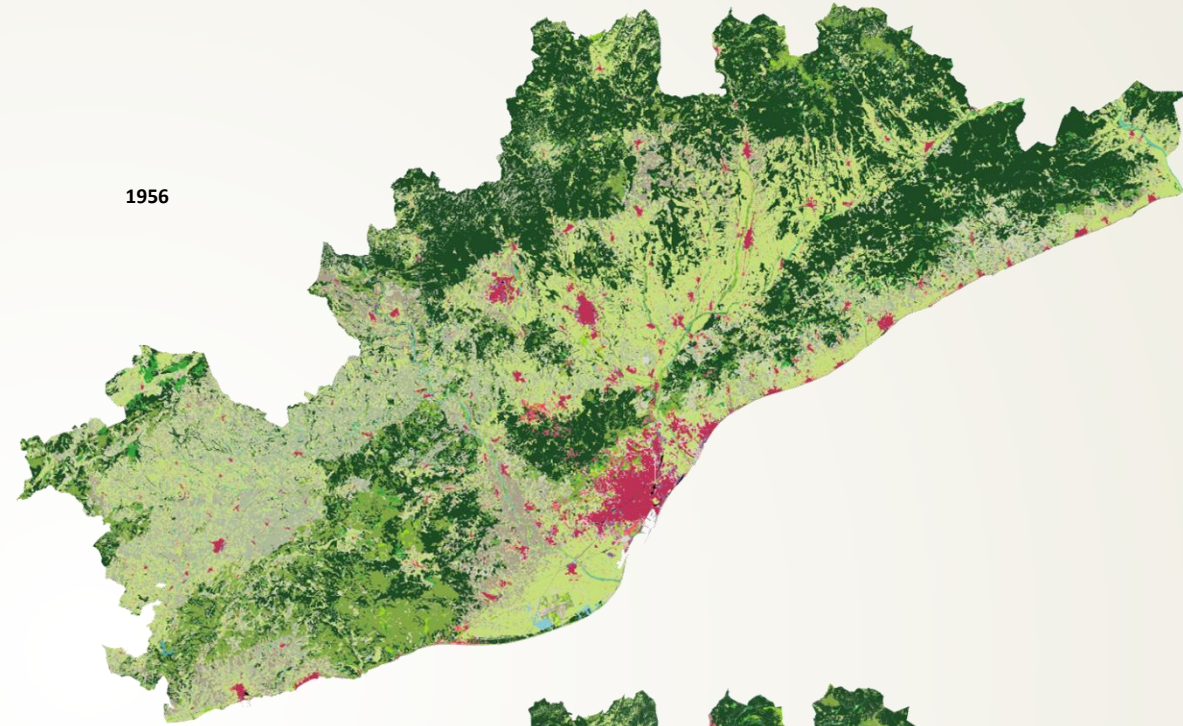


Evolució de les cobertes del sòl 1956-2018

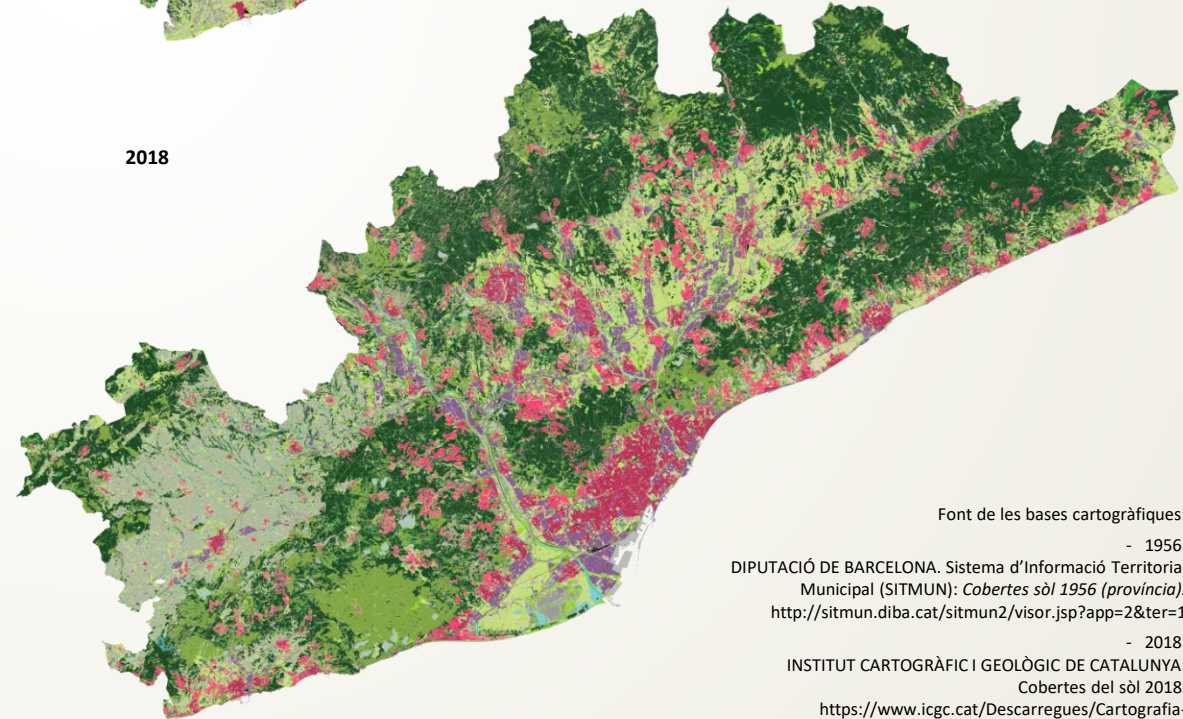
Superfície ocupada per cada coberta en hectàrees*

	1956	2018
Roquissars, tarteres, glaceres i congestes	1.601	1.662
Platges	420	396
Cursos d'aigua	1.185	390
Embassaments	63	95
Illacs i llacunes	37	95
Zones humides	215	1.592
Basses	7	223
Canals artificials	63	62
Boscors densos (no de ribera)	112.731	127.140
Boscors clars (no de ribera)	6.217	5.812
Boscors de ribera	651	2.712
Sòls nus forestals	112	1.640
Matollar	39.770	40.478
Prats i herbassars	2.778	11.304
Vinyes	27.215	21.558
Altres conreus llenyosos	18.554	6.390
Conreus herbacis	80.854	29.822
Horta i altres conreus	0	1.167
Conreus en transformació	13.706	598
Zones d'extracció minera i/o abocadors	142	1.502
Zones verdes	335	10.564
Urbanitzat residencial compacte	9.001	12.713
Zones urbanes laxes i residencials aïllades	3.209	18.003
Zones industrials i comercials	977	15.268
Sòls nus urbans	1.206	2.953
Edificacions aïllades en l'espai rural	27	1.724
Zones esportives i de lleure	119	1.198
Xarxa viària	1.498	4.196
Xarxa ferroviària	591	834
Zones portuàries	76	792
Zones aeroportuàries	95	745
Altres	186	875
Total	323.641	324.501

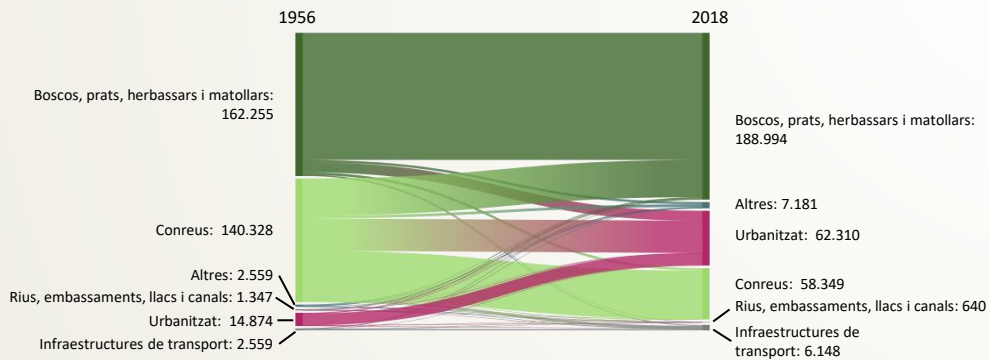
*: La base del 1956 identifica 53 cobertes diferents, mentre que la del 2018 n'identifica 41. Les diferències en el nombre i en les característiques d'algunes de les cobertes han obligat a una reclassificació comuna en 32 categories.



1956



2018



Els conreus, que ocupaven gairebé la meitat de la superfície (43%) de la regió metropolitana de Barcelona l'any 1956, han vist reduir dràsticament la seva superfície fins a ocupar poc més del 18% l'any 2018.

El fort procés d'urbanització viscut al llarg d'aquest període és responsable en bona part d'aquesta pèrdua de sòl agrícola, ja que l'espai ocupat per les àrees residencials i d'activitat, però també per les infraestructures de transport, s'ha multiplicat per quatre, fins a ocupar més d'un 21% de la superfície metropolitana.

Però molta part de la superfície de conreu, principalment d'herbacis, s'ha perdut per abandonament de l'activitat, i ha passat a ser ocupada per prats, matollars i, sobretot, per boscors, que cobreixen en conjunt més de la meitat del territori metropolità (58%).

Font de les bases cartogràfiques:

- 1956:
DIPUTACIÓ DE BARCELONA. Sistema d'Informació Territorial Municipal (SITMUN): *Cobertes sòl 1956 (província)*.
<http://sitmun.diba.cat/sitmun2/visor.jsp?app=2&ter=1>

- 2018:
INSTITUT CARTOGRÀFIC I GEOLÒGIC DE CATALUNYA:
Cobertes del sòl 2018.
<https://www.icgc.cat/Descarregues/Cartografia-vectorial/Cobertes-del-sol>